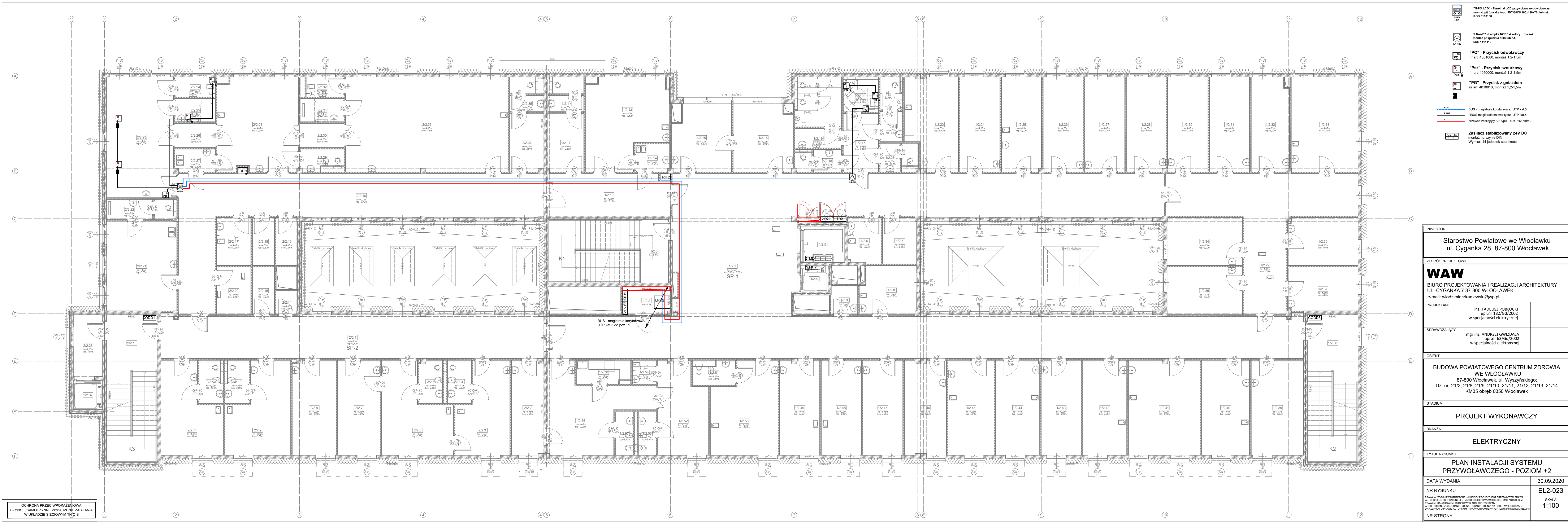


1020 x 340



OCHRONA PRZECIWPORAZENIOWA
SZYBIE, SAMOCZYNNIE WYŁĄCZENIE ZASILANIA
W UKŁADZIE SIECIOWYM TN-C-S

- "N-PO LCD" - Terminal LCD przywólczco-odwólczczy
montaż pł (puszka typu: EC360C6 160x130x70) lub nł.
KOD 3110100
- "LX-408" - Lampka NODE 4 kolory + buczek
montaż pł (puszka 160) lub nł.
KOD 1111110
- "PO" - Przycisk odwólczczy
nr art. 4001000, montaż 1,2-1,5m
- "Psz" - Przycisk sznurkowy
nr art. 4050000, montaż 1,2-1,5m
- "PG" - Przycisk z gniazdem
nr art. 4010010, montaż 1,2-1,5m
- BUS - magistrala korytarzowa: UTP kat.5
- RBUS - magistrala salowa typu: UTP kat.5
- Z - przewód zasilający "Z" typu: YDY 3x2,5mm²
- Zasilacz stabilizowany 24V DC
montaż na szynie DIN
Wymiar: 14 jednostek szerokości

| | |
|---|---|
| INWESTOR | |
| Starostwo Powiatowe we Włocławku ul. Cyganka 28, 87-800 Włocławek | |
| ZESPÓŁ PROJEKTOWY | |
| WAW BIURO PROJEKTOWANIA I REALIZACJI ARCHITEKTURY UL. CYGANKA 7 87-800 WŁOCŁAWEK e-mail: włodzimierzkaniewski@wp.pl | |
| PROJEKTANT | inż. TADEUSZ POBŁOCKI upr.nr 182/Gd/2002 w specjalności elektrycznej |
| SPRAWDZAJĄCY | mgr inż. ANDRZEJ GWIZDAŁA upr.nr 63/Gd/2002 w specjalności elektrycznej |
| OBIEKT | |
| BUDOWA POWIATOWEGO CENTRUM ZDROWIA WE WŁOCŁAWKU 87-800 Włocławek, ul. Wyszyńskiego; Dz. nr. 21/2, 21/8, 21/9, 21/10, 21/11, 21/12, 21/13, 21/14 KM35 obręb 0350 Włocławek | |
| STADIUM | |
| PROJEKT WYKONAWCZY | |
| BRANŻA | |
| ELEKTRYCZNY | |
| TYTUŁ RYSUNKU | |
| PLAN INSTALACJI SYSTEMU PRZYWÓŁAWCZEGO - POZIOMY +2 | |
| DATA WYDANIA | 30.09.2020 |
| NR RYSUNKU | EL2-023 |
| PRAWA AUTORSKIE ZASTRZEŻONE. NIEJEST TO PROJEKT. JEST PRZEDMIOTEM PRAWA AUTORSKIEGO CHRONIONY. JEST AUTORSKIM PRAWEM OSOBY AUTORSKIEJ PRAWAMI MAJĄTKOWYMI JAKO UŹYTKOWNIK ARCHITEKTONICZNY ARCHITEKTONICZNO-URBANISTYCZNY, URBANISTYCZNY NA PODSTAWIE USTAWY Z DN. 4.02.1994 O PRAWIE AUTORSKIM I PRAWACH POJEDYNAKOWYCH (Dz.U. z 2020 r. 80 z 2020 r. poz. 304). | |
| NR STRONY | SKALA 1:100 |